

## Typenbeschreibung für Senkelekrant MS SE 50 Standard

### Technische Daten

Schutzgrad:	IP 44 für Steckdosen IP 67 für Verteiler
Schutzmassnahme:	Schutzleiter, Schutzklasse 1
Nennspannung / Frequenz:	230/400 V, 50 Hz
Netzform:	TN-S System
Anschlusswert:	ca. 30 kW
max. zulässiges Einspeisekabel:	5 x 16 mm <sup>2</sup>

### Bestückung, Seite A

1 St. CEE 32 A, 5-pol.  
1 St. CEE 16 A, 5-pol.  
2 St. CEE 16 A, 3-pol.  
1 St. Verteiler, 13 TE  
1 St. FI 63/0,03 A, 4-pol.  
1 St. LS 32 A, B, 3-pol.  
1 St. LS 16 A, B, 3-pol.  
2 St. LS 16 A, B, 1-pol.

### Bestückung, Seite B

7 St. Schuko-Steckdosen  
1 St. Verteiler, 13 TE  
1 St. FI 40/0,03 A, 4-pol.  
7 St. LS 16 A, B, 1-pol.  
1 St. LS 2 A, C, 1-pol.  
(für Heizung)

### Gewicht

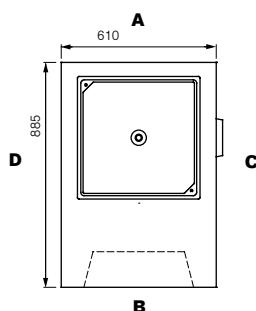
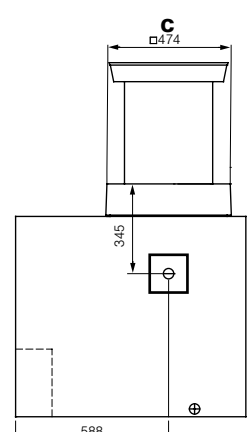
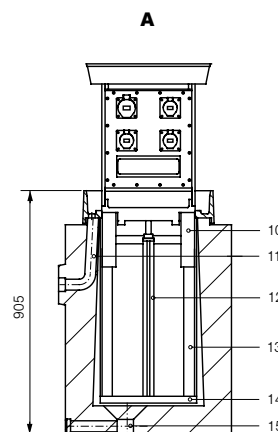
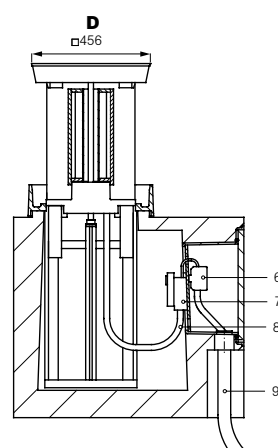
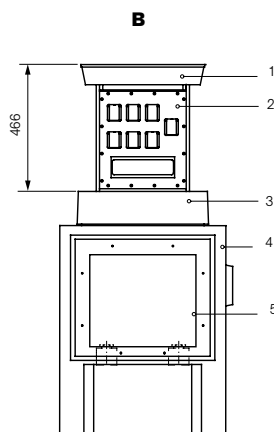
Betonschacht + Schachteinsatz:	620 kg
Gerätesäule bestückt:	65 kg

### Maße

Betonschacht (HxBxT):	795 x 610 x 885 mm
Deckellager (inkl. Dichtungsmasse):	110 mm
Einbautiefe:	905 mm
Ausfahrhöhe:	466 mm
auspflasterbare Höhe d. Deckels:	50 mm
Belastbarkeit des ausgepflasterten Deckels nach DIN EN 124:	D 400, 40t Punktlast
Hebemechanik:	Gewindespindel
Entwässerungsanschlüsse:	2 St. DN 40

### Bestell-Nr.:

### MS SE 50-Sta-03



- 1 - Deckel
- 2 - Isolierstoffgehäuse
- 3 - Deckellager
- 4 - Betonschacht
- 5 - Kabelanschlusskasten
- 6 - Anschlussklemmen
- 7 - Vorsicherung
- 8 - flexible Anschlussleitung
- 9 - Zuleitung (bauseits)

- 10 - Führung
- 11 - Oberflächenentwässerung
- 12 - Hebemechanik
- 13 - Führungsrahmen
- 14 - Bodenlager
- 15 - Schachtentwässerung

## **Ausschreibungstext für Senkelekrant MS SE 50 Standard**

**Versenkbare, befahrbare, VDE-gerechte Elektroanschluss- und Verteilersäule für Freiflächen. Bodenbündiger Einbau,  
Belastbarkeit des ausgepflasterten Deckels nach DIN EN 124 - D 400 (40t Punktlast),  
Schutzart IP 44 für Steckdosen,  
Schutzart IP 67 für Verteiler,**

**bestehend aus:**

### **Betonschacht**

Tragender Betonschacht nach DIN 1045 - B 35 (für Verkehrsregellasten nach DIN 1072, Brückenklasse SLW 60) zum geschützten Einsetzen des Senkelekranten in das Erdreich.

Integriert sind:

- Kabelanschlusskasten zur Montage eines Anschlussmoduls
- zwei Kabeldurchlässe zur Aufnahme je einer Kabeldurchführung
- C-Schiene zur Zugentlastung des Anschlusskabels
- Gewindeanschlussbolzen M10 zum Anschluß der Schutzerdung außen
- Oberflächenentwässerung DN 40
- Schachtentwässerung DN 40

### **Schachteinsatz**

Systemgebundener Metalleinsatz aus korrosionsfestem Aluminium, bestehend aus:

- Führungsrahmen (korrosionsbeständige Aluminiumprofile) als Gleitlager für die Gerätesäule.
- Deckellager mit Dichtung, Pflasterrahmen, Entwässerung, offene Rinne für Oberflächenwasser.
- Bodenlager mit Hebemechanik (Gewinde-Spindel, Spindelführung u. -mutter).

### **Gerätesäule**

Ausfahrbare Gehäusekonstruktion aus witterungsbeständigem PVC mit aufgesetztem, 50 mm tief auspflasterbarem Schachtdeckel aus Aluguss.

Das Isolierstoffgehäuse (IP 55) ist als selbsttragende Konstruktion robust und schlagfest ausgeführt, 2 Seiten (A+B) sind für die Gerätebestückung vorgesehen.

Zuleitung über flexible Anschlussleitung 5 x 16 mm<sup>2</sup> steckbar.

Die Hebemechanik mit Gewindespindel ist säulenmittig angeordnet.

Für die Bedienung mit Handkurbel ist die Spindel wasserdicht durch den Deckel geführt.

Durch die eingebaute Heizung wird Vereisung und Kondenswasser verhindert.

### **Elektro-Gerätemodule**

Die interne Verdrahtung der Geräte und die Einspeisung sind für das TN-S System ausgebildet (nach Schaltbild). Verdrahtung für andere Systeme nur nach technischer Klärung und schriftlichem Auftrag.

#### Seite A:

- 1 Stück Anbausteckdose CEE 32 A, 5-pol.
- 1 Stück Anbausteckdose CEE 16 A, 5-pol.
- 2 Stück Anbausteckdose CEE 16 A, 3-pol.
- 1 Stück Verteilermodul mit Klarsichthaube für 13 TE
- 1 Stück Fehlerstromschutzschalter FI 63 A, 4-pol., 30 mA
- 1 Stück Leitungsschutzschalter LS 32 A, B, 3-pol.
- 1 Stück Leitungsschutzschalter LS 16 A, B, 3-pol.
- 2 Stück Leitungsschutzschalter LS 16 A, B, 1-pol.

#### Seite B:

- 7 Stück Schuko-Steckdosen
- 1 Stück Verteilermodul mit Klarsichthaube für 13 TE
- 7 Stück Leitungsschutzschalter LS 16 A, B, 1-pol.
- 1 Stück Fehlerstromschutzschalter FI 40 A, 4-pol., 30 mA
- 1 Stück Leitungsschutzschalter LS 2 A, C, 1-pol.

### **Kabelanschlussmodul KAM 16-2**

PVC-Gerätetrageplatte mit Hauptleitungs-Abzweigklemme 16 mm<sup>2</sup>, 5-pol. zum Einspeisen oder Durchschleifen der Zuleitung, Vorsicherung NH 00 63 A, Steckkupplung 80 A und Zugentlastung für die flexible Anschlussleitung.

### **Kabeldurchführung KDF 16-1**

Schraubhülsen M 40 mit Schrumpfschlauch zur wasserdichten Einführung der Zuleitung und des Abgangskabels.

### **Handkurbel**

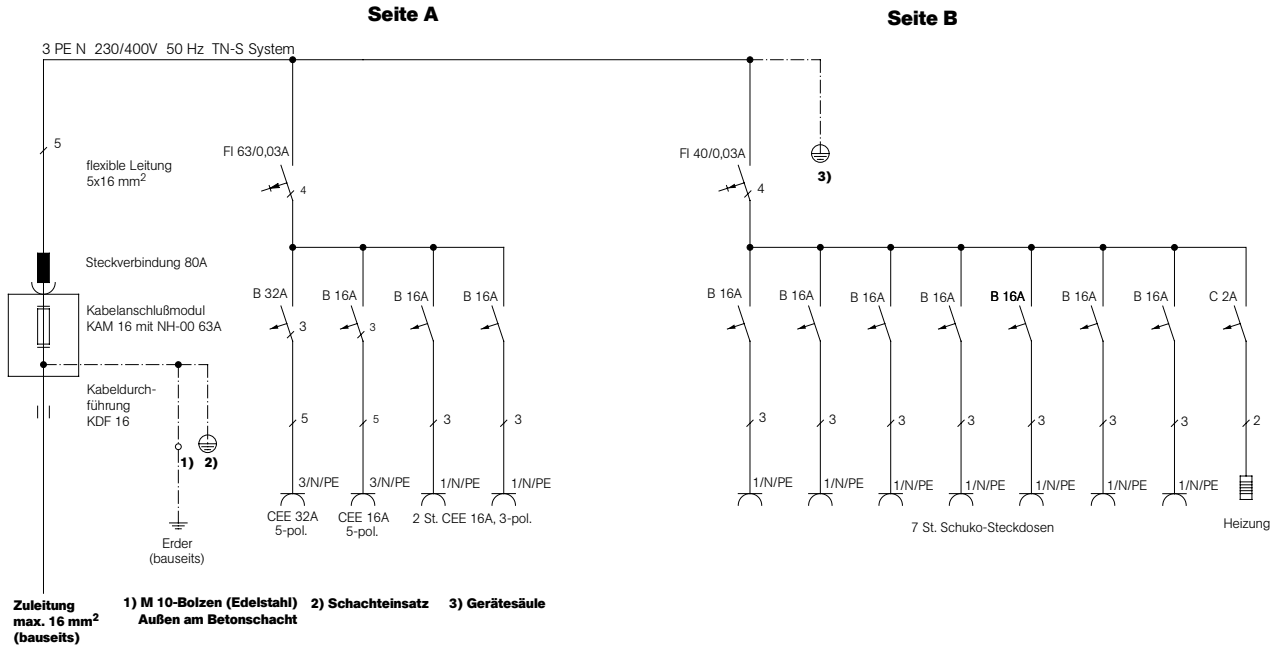
(bei Neubestellung im Preis enthalten)

**Preis:** pro Stück, zuzüglich der gesetzlichen Mehrwertsteuer

**Lieferung:** komplett zusammengebaut, verdrahtet, geprüft gemäß VDE 0100 Teil 610 einschließlich Elektropläne und Einbauanleitung  
ab Werk ausschließlich Verpackung

**Lieferzeit:** ca. 6 Wochen nach technisch geklärtem Auftrag

# Übersichtsschaltplan Senkelektant MS SE 50 Standard



Überreicht durch:

TB SE 50 Standard- D - 04/2011  
Technische Änderungen vorbehalten.  
Es gelten unsere Liefer- und Zahlungsbedingungen.

**Moser Systemelektrik**  
Erikaweg 1  
D-78141 Schönwald  
Telefon 0049(0)77 22/96 97-0  
Telefax 0049(0)77 22/96 97-11  
info@moser-systemelektrik.de  
www.moser-systemelektrik.de