

## Typenbeschreibung für Senkelekrant MS SE 56 Standard

### Technische Daten

Schutzgrad:	IP 44 für Steckdosen IP 67 für Verteiler
Schutzmassnahme:	Schutzleiter, Schutzklasse 1
Nennspannung / Frequenz:	230/400 V, 50 Hz
Netzform:	TN-C-S System
Anschlusswert:	ca. 50 kW
max. zulässiges Einspeisekabel:	4 x 50 mm <sup>2</sup>

### Bestückung, Seite A

1 St. Verteiler, 18 TE  
1 St. CEE 63A, 5-pol.  
1 St. CEE 16A, 5-pol.  
3 St. Schuko-Steckdosen  
1 St. FI 63/0,03A, 4-pol.  
1 St. LS 63A, B, 3-pol.  
1 St. LS 16A, B, 3-pol.  
3 St. LS 16A, B, 1-pol.

### Bestückung, Seite B

1 St. Verteiler, 18 TE  
1 St. CEE 32A, 5-pol.  
2 St. CEE 16A, 5-pol.  
2 St. CEE 16A, 3-pol.  
1 St. FI 63/0,03A, 4-pol.  
1 St. LS 32A, B, 3-pol.  
2 St. LS 16A, B, 3-pol.  
2 St. LS 16A, B, 1-pol.  
1 St. LS 2A, C, 1-pol.(für Heizung)

### Gewicht

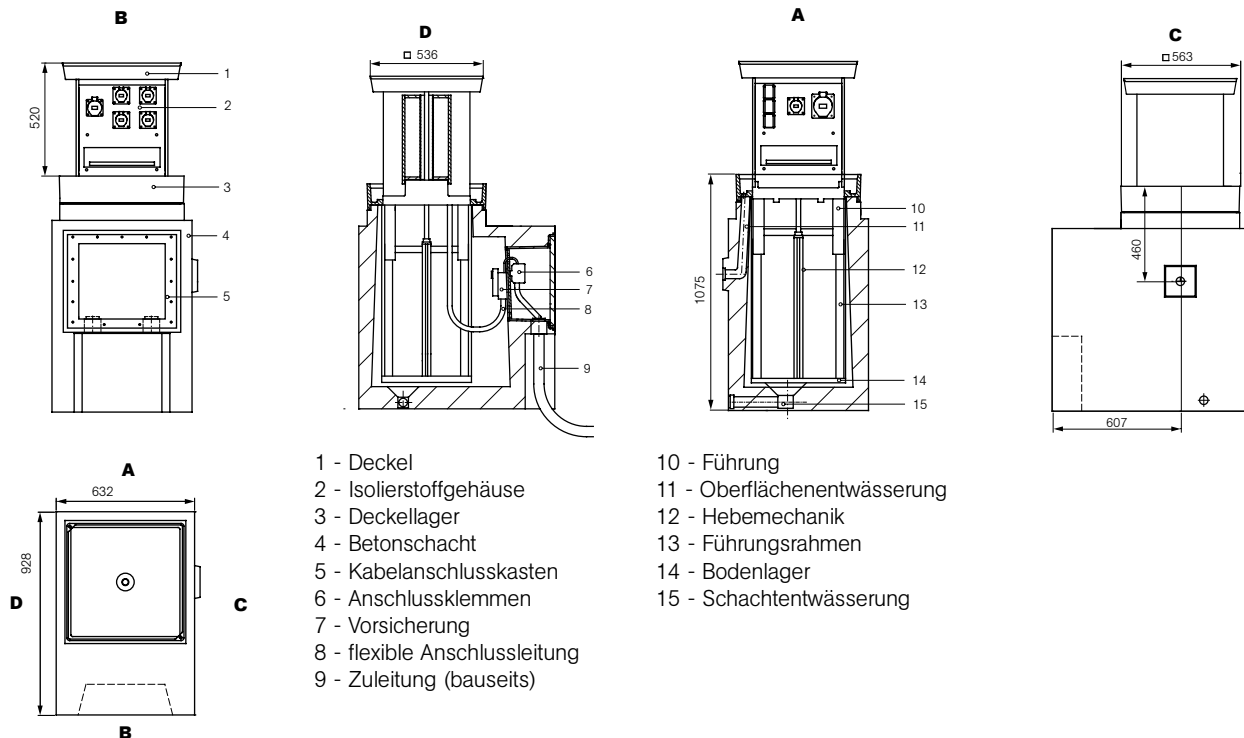
Betonschacht + Schachteinsatz:	625 kg
Gerätesäule bestückt:	75 kg

### Maße

Betonschacht (HxBxT):	965 x 632 x 928 mm
Deckellager (inkl. Dichtungsmasse):	110 mm
Einbautiefe:	1075 mm
Ausfahrhöhe:	520 mm
auspflasterbare Höhe d. Deckels:	50 mm
Belastbarkeit des ausgepflasterten Deckels nach DIN EN 124:	D 400, 40t Punktlast
Hebemechanik:	Gewindespindel
Entwässerungsanschlüsse:	2 St. DN 40

### Bestell-Nr.:

**MS SE 56-Sta-03**



## **Ausschreibungstext für Senkelekrant MS SE 56 Standard**

**Versenkbare, befahrbare, VDE-gerechte Elektroanschluss- und Verteilersäule für Freiflächen. Bodenbündiger Einbau,  
Belastbarkeit des ausgepflasterten Deckels nach DIN EN 124 - D 400 (40t Punktlast),  
Schutzart IP 44 für Steckdosen,  
Schutzart IP 67 für Verteiler,**

**bestehend aus:**

### **Betonschacht**

Tragender Betonschacht nach DIN 1045 - B 35  
(für Verkehrsregellasten nach DIN 1072, Brückenklasse SLW 60)  
zum geschützten Einsetzen des Senkelekranten in das Erdreich.  
Integriert sind:

- Kabelanschlusskasten zur Montage eines Anschlussmoduls
- zwei Kabeldurchlässe zur Aufnahme einer Kabeldurchführung
- C-Schiene zur Zugentlastung des Anschlusskabels
- Gewindeanschlussbolzen M10 zum Anschluss der Schutzerdung außen
- Oberflächenentwässerung DN 40
- Schachtentwässerung DN 40

### **Schachteinsatz**

Systemgebundener Metalleinsatz aus korrosionsfestem Aluminium,  
bestehend aus:

- Führungsrahmen (korrosionsbeständige Aluminiumprofile) als Gleitlager für die Gerätesäule.
- Deckellager mit Dichtung, Pflasterahmen, Entwässerung, offene Rinne für Oberflächenwasser.
- Bodenlager mit Hebemechanik (Gewinde-Spindel, Spindelführung u. -mutter).

### **Gerätesäule**

Ausfahrbare Gehäusekonstruktion aus witterungsbeständigem PVC mit aufgesetztem, 50 mm tief auspflasterbarem Schachtdeckel aus Aluguß. Das Isolierstoffgehäuse (IP 55) ist als selbsttragende Konstruktion robust und schlagfest ausgeführt, 2 Seiten (A+B) sind für die Gerätebestückung vorgesehen. Zuleitung über flexible Anschlussleitung 5 x 16 mm<sup>2</sup> steckbar. Die Hebemechanik mit Gewindespindel ist säulenmittig angeordnet. Für die Bedienung mit Handkurbel ist die Spindel wasserdicht durch den Deckel geführt. Durch die eingebaute Heizung wird Vereisung und Kondenswasser verhindert.

### **Elektro-Gerätemodule**

Die interne Verdrahtung der Geräte und die Einspeisung sind für das TN-C-S System ausgebildet (nach Schaltbild). Verdrahtung für andere Systeme nur nach technischer Klärung und schriftlichem Auftrag.

#### Seite A:

- 1 Stück Verteilermodul mit Abdeckhaube für 18 TE
- 1 Stück Fehlerstromschutzschalter FI 63A, 4-pol., 30mA
- 1 Stück Anbausteckdose CEE 63A, 5-pol.
- 1 Stück Anbausteckdose CEE 16A, 5-pol.
- 3 Stück Schuko-Steckdosen
- 1 Stück Leitungsschutzschalter LS 63A, B, 3-pol.
- 1 Stück Leitungsschutzschalter LS 16A, B, 3-pol.
- 3 Stück Leitungsschutzschalter LS 16A, B, 1-pol.

#### Seite B:

- 1 Stück Verteilermodul mit Abdeckhaube für 18 TE.
- 1 Stück Anbausteckdose CEE 32A, 5-pol.
- 2 Stück Anbausteckdose CEE 16A, 5-pol.
- 2 Stück Anbausteckdose CEE 16A, 3-pol.
- 1 Stück Fehlerstromschutzschalter FI 63A, 4-pol., 30mA
- 1 Stück Leitungsschutzschalter LS 32A, B, 3-pol.
- 2 Stück Leitungsschutzschalter LS 16A, B, 3-pol.
- 2 Stück Leitungsschutzschalter LS 16A, B, 1-pol.
- 1 Stück Leitungsschutzschalter LS 2A, C, 1-pol.

### **Kabelanschlussmodul KAM 50-3**

PVC-Gerätetrageplatte mit einem Sammelschienenystem (5-pol.) und Sammelschienenabzweigklemmen 25-50 mm<sup>2</sup> zum Einspeisen oder Durchschleifen der Zuleitung, Vorsicherung NH 00 80A, Steckkupplung 80A und Zugentlastung für die flexible Anschlussleitung.

### **Kabeldurchführung KDF 50-1**

Schraubhülsen M 40 mit Schrumpfschlauch zur wasserdichten Einführung der Zuleitung und des Abgangskabels.

### **Handkurbel**

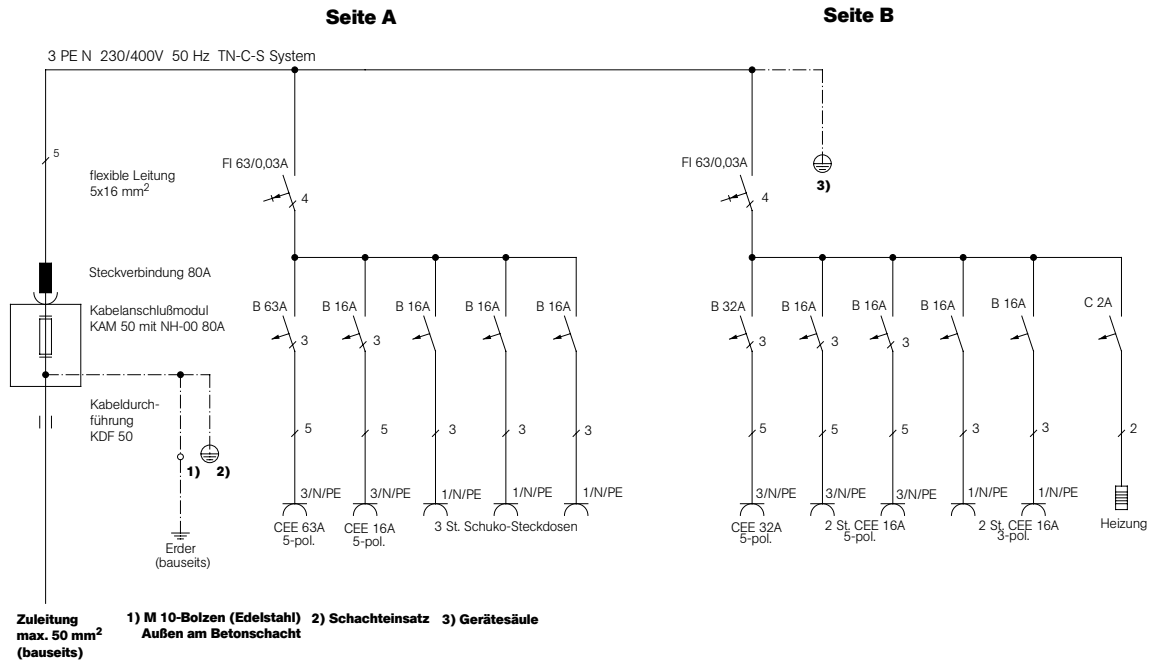
(bei Neubestellung im Preis enthalten)

**Preis:** pro Stück, zuzüglich der gesetzlichen Mehrwertsteuer

**Lieferung:** komplett zusammengebaut, verdrahtet, geprüft gemäß VDE 0100 Teil 610 einschließlich Elektropläne und Einbauanleitung  
ab Werk ausschließlich Verpackung

**Lieferzeit:** ca. 6 Wochen nach technisch geklärtem Auftrag

# Übersichtsschaltplan Senkelektant MS SE 56 Standard



TB SE 56 Standard- D - 04/2011  
Technische Änderungen vorbehalten.  
Es gelten unsere Liefer- und Zahlungsbedingungen.

**Moser Systemelektrik**  
Erikaweg 1  
D-78141 Schönwald  
Telefon 0049(0)77 22/96 97-0  
Telefax 0049(0)77 22/96 97-11  
info@moser-systemelektrik.de  
www.moser-systemelektrik.de