

## Typenbeschreibung für Senkelekrant-Hydrant MS SEH 50 Standard

### Technische Daten

Schutzgrad:	IP 44 für Steckdosen IP 67 für Verteiler
Schutzmassnahme:	Schutzleiter, Schutzklasse 1
Nennspannung / Frequenz:	230/400 V, 50 Hz
Netzform:	TN-S System
Anschlusswert:	ca. 30 kW
max. zulässiges Einspeisekabel:	5 x 16 mm <sup>2</sup>

### Bestückung, Seite A

1 St. Verteiler, 13 TE  
1 St. CEE 32A, 5-pol.  
1 St. CEE 16A, 5-pol.  
2 St. CEE 16A, 3-pol.  
1 St. FI 63/0,03A, 4-pol.  
1 St. LS 32A, B, 3-pol.  
1 St. LS 16A, B, 3-pol.  
2 St. LS 16A, B, 1-pol.  
1 St. LS 2A, C, 1-pol.  
(für Heizung)

### Bestückung, Seite B

1 St. Frischwasserkupplung  
Typ GK 1/2" (Zuwasser)  
1 St. Frischwasser-Absperrventil

### Gewicht

Betonschacht + Schachteinsatz:	630 kg
Gerätesäule bestückt:	65 kg

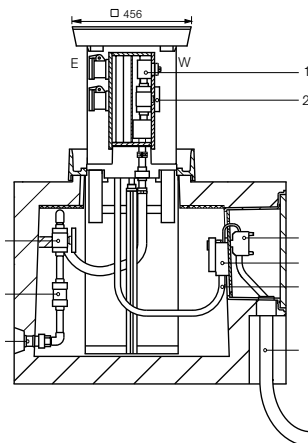
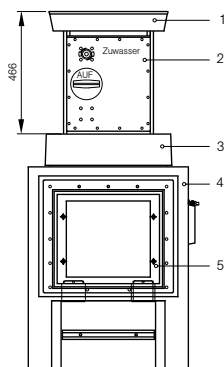
### Maße

Betonschacht (HxBxT):	795 x 610 x 1036 mm
Deckellager (inkl. Dichtungsmasse):	110 mm
Einbautiefe:	905 mm
Ausfahrhöhe:	466 mm
auspflasterbare Höhe d. Deckels:	50 mm
Belastbarkeit des ausgepflasterten Deckels nach DIN EN 124:	D 400, 40t Punktlast
Hebemechanik:	Gewindespindel
Entwässerungsanschlüsse:	2 St. DN 40

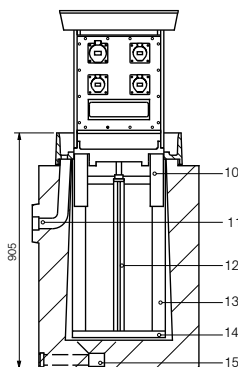
### Bestell-Nr.:

**B**

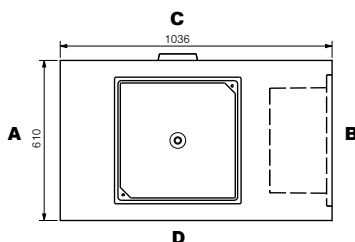
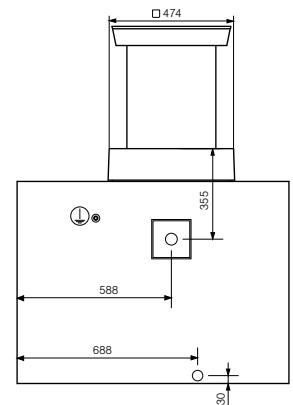
### MS SEH 50-Sta-01



**A**



**C**



- 1 - Deckel
- 2 - Isolierstoffgehäuse
- 3 - Deckellager
- 4 - Betonschacht
- 5 - Kabelanschlusskasten
- 6 - Anschlussklemmen
- 7 - Vorsicherung
- 8 - flexible Anschlussleitung
- 9 - Zuleitung (bauseits)
- 10 - Führung

- 11 - Oberflächenentwässerung
- 12 - Hebemechanik
- 13 - Führungsrahmen
- 14 - Traverse
- 15 - Schachtentwässerung
- 16 - Frischwasser Muffe 1"
- 17 - Rückflussverhinderer
- 18 - Frischwasser-Absperrventil im Schacht
- 19 - Frischwasserschnellkupplung 1/2"
- 20 - Frischwasser-Absperrventil

## Ausschreibungstext für Senkelektant-Hydrant MS SEH 50 Standard

**Versenkbare, befahrbare, VDE-gerechte Elektro/Wasseranschluss- und Verteilersäule für Freiflächen. Bodenbündiger Einbau,  
Belastbarkeit des ausgepflasterten Deckels nach DIN EN 124 - D 400 (40t Punktlast),  
Schutzart IP 44 für Steckdosen,  
Schutzart IP 67 für Verteiler,**

**bestehend aus:**

### **Betonschacht**

Tragender Betonschacht nach DIN 1045 - B 35  
(für Verkehrsregellasten nach DIN 1072, Brückenklasse SLW 60)  
zum geschützten Einsetzen des Senkelektanten in das Erdreich.  
Integriert sind:

- Kabelanschlusskasten zur Montage eines Anschlussmoduls
- zwei Kabeldurchlässe zur Aufnahme einer Kabeldurchführung
- C-Schiene zur Zugentlastung des Anschlusskabels
- Gewindeanschlussbolzen M10 zum Anschluss der Schutzerdung außen
- Oberflächenentwässerung DN 40
- Schachtentwässerung DN 40
- Frischwasseranschluss Muffe 1"

### **Schachteinsatz**

Systemgebundener Metalleinsatz aus korrosionsfestem Aluminium,  
bestehend aus:

- Führungsrahmen (korrosionsbeständige Aluminiumprofile) als Gleitlager für die Gerätesäule.
- Deckellager mit Dichtung, Pflasterrahmen, Entwässerung, offene Rinne für Oberflächenwasser.
- Bodenlager mit Hebemechanik (Gewinde-Spindel, Spindelführung u. -mutter).

### **Gerätesäule**

Ausfahrbare Gehäusekonstruktion aus witterungsbeständigem PVC mit aufgesetztem, 50 mm tief auspflasterbarem Schachtdeckel aus Aluguss.

Das Isolierstoffgehäuse (IP 55) ist als selbsttragende Konstruktion robust und schlagfest ausgeführt, 2 Seiten (A+B) sind für die Gerätebestückung vorgesehen.

Zuleitung über flexible Anschlussleitung 5 x 16 mm<sup>2</sup> steckbar.

Die Hebemechanik mit Gewindespindel ist säulenmittig angeordnet.

Für die Bedienung mit Handkurbel ist die Spindel wasserdicht durch den Deckel geführt.

Durch die eingebaute Heizung wird Vereisung und Kondenswasser verhindert.

### **Elektro-Gerätemodule**

Die interne Verdrahtung der Geräte und die Einspeisung sind für das TN-S System ausgebildet (nach Schaltbild). Verdrahtung für andere Systeme nur nach technischer Klärung und schriftlichem Auftrag.

#### Seite A:

- 1 Stück Verteilermodul mit Klarsichthaube für 13 TE
- 1 Stück Anbausteckdose CEE 32A, 5-pol.
- 1 Stück Anbausteckdose CEE 16A, 5-pol.
- 2 Stück Anbausteckdose CEE 16A, 3-pol.
- 1 Stück Fehlerstromschutzschalter FI 63A, 4-pol., 30mA
- 1 Stück Leitungsschutzschalter LS 32A, B, 3-pol.
- 1 Stück Leitungsschutzschalter LS 16A, B, 3-pol.
- 2 Stück Leitungsschutzschalter LS 16A, B, 1-pol.
- 1 Stück Leitungsschutzschalter LS 2A, C, 1-pol.

### **Wasser-Gerätemodule**

#### Seite B:

- 1 Stück Frischwasser-Schnellkupplungen  
Typ GK 1/2" (Anschlussdruck max 6 bar / Temperaturbereich 0°C bis 60°C)
- 1 Stück Frischwasser-Absperrventil

### **Kabelanschlussmodul KAM 16-2**

PVC-Gerätetrageplatte mit Hauptleitungs-Abzweigklemme 16 mm<sup>2</sup>, 5-pol. zum Einspeisen oder Durchschleifen der Zuleitung, Vorsicherung NH 00 63A, Steckkupplung 80A und Zugentlastung für die flexible Anschlussleitung.

### **Kabeldurchführung KDF 16-1**

Schraubhülsen M 40 mit Schrumpfschlauch zur wasserdichten Einführung der Zuleitung und des Abgangskabels.

### **Handkurbel**

(bei Neubestellung im Preis enthalten)

**Preis:** pro Stück, zuzüglich der gesetzlichen Mehrwertsteuer

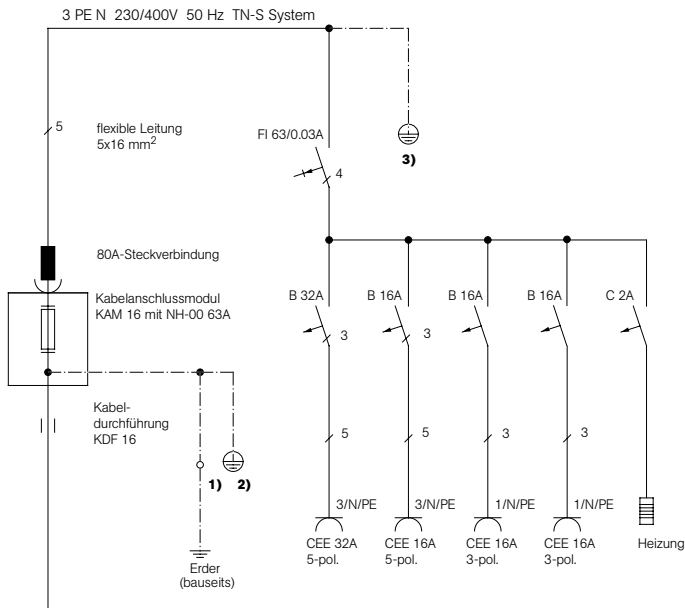
**Lieferung:** komplett zusammengebaut, verdrahtet, geprüft gemäß VDE 0100 Teil 610 einschließlich Elektropläne und Einbauanleitung  
ab Werk ausschließlich Verpackung

**Lieferzeit:** ca. 4-6 Wochen nach technisch geklärtem Auftrag

# Übersichtsschaltplan Senkelektrent-Hydrant MS SEH 50 Standard



## Seite A



## Seite B

- 1 St. Frischwasseranschluss
- Anschlussarmatur an der Säule:  
1 St. Schnellkupplungen Typ GK 1/2"
- Anschlussarmatur am Betonschacht:  
1 St. MS-Muffe 1"

Überreicht durch:

TB SEH 50 Standard- D - 04/2011  
Technische Änderungen vorbehalten.  
Es gelten unsere Liefer- und Zahlungsbedingungen.

**Moser Systemechnik**  
Erikaweg 1  
D-78141 Schönwald  
Telefon 0049(0)77 22/96 97-0  
Telefax 0049(0)77 22/96 97-11  
info@moser-systemelektrik.de  
www.moser-systemelektrik.de