

## Typenbeschreibung für Senkelektant-Hydrant MS SEH 56 Standard

### Technische Daten

Schutzgrad:	IP 44 für Steckdosen IP 67 für Verteiler
Schutzmassnahme:	Schutzleiter, Schutzklasse 1
Nennspannung / Frequenz:	230/400 V, 50 Hz
Netzform:	TN-S System
Anschlusswert:	ca. 40 kW
max. zulässiges Einspeisekabel:	5 x 16 mm <sup>2</sup>

### Bestückung, Seite A

- 1 St. Verteiler, 18 TE
- 1 St. CEE 63A, 5-pol.
- 1 St. CEE 16A, 5-pol.
- 3 St. Schuko-Steckdosen
- 1 St. FI 63/0,03A, 4-pol.
- 1 St. LS 63A, B, 3-pol.
- 1 St. LS 16A, B, 3-pol.
- 3 St. LS 16A, B, 1-pol.
- 1 St. LS 2A, C, 1-pol. (für Heizung)

### Bestückung, Seite B

- 2 St. Schnellkupplungen  
Typ GK 1" (Zuwasser)
- 2 St. Absperrventile  
(Wasser-ZU/AUF)
- 1 St. Schnellkupplung  
Storz 52-C 2" DIN 14307, (Abwass.)

### Gewicht

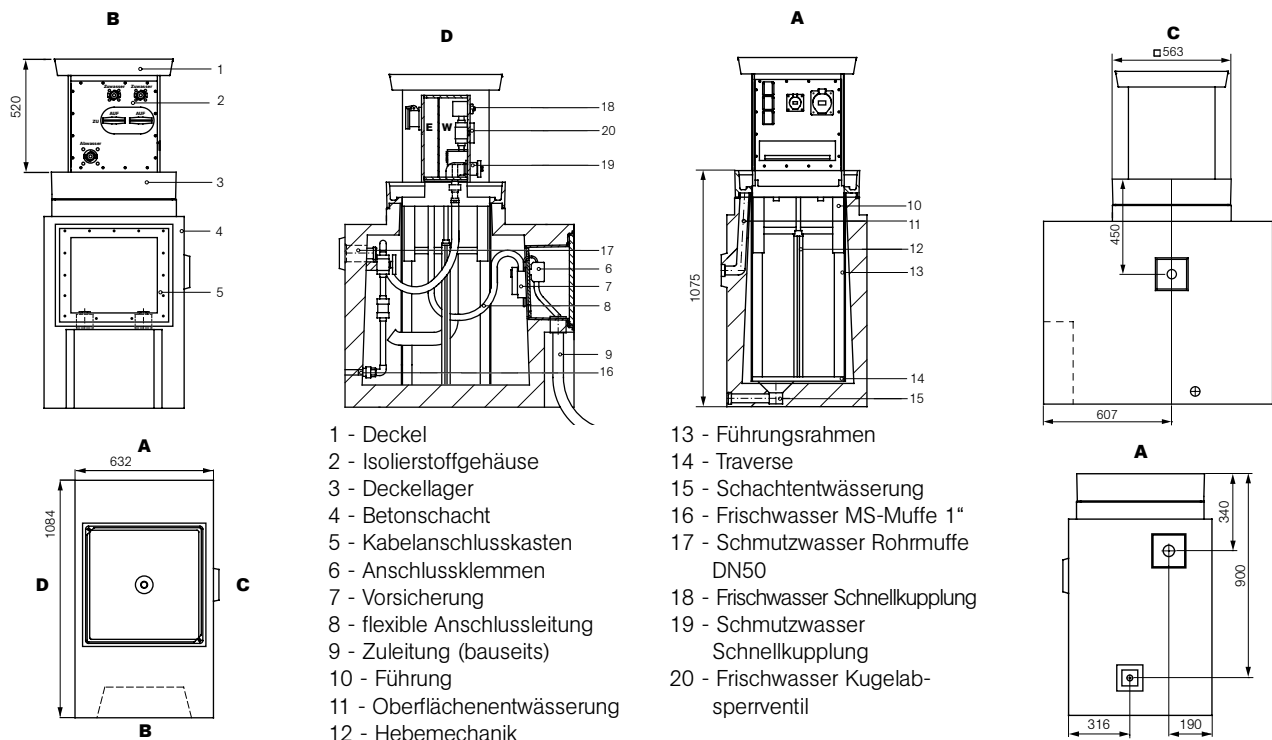
Betonschacht + Schachteinsatz:	675 kg
Gerätesäule bestückt:	75 kg

### Maße

Betonschacht (HxBxT):	965 x 632 x 1084 mm
Deckellager (inkl. Dichtungsmasse):	110 mm
Einbautiefe:	1075 mm
Ausfahrhöhe:	520 mm
auspflasterbare Höhe d. Deckels:	50 mm
Belastbarkeit des ausgepflasterten Deckels nach DIN EN 124:	D 400, 40t Punktlast
Hebemechanik:	Gewindespindel
Entwässerungsanschlüsse:	2 St. DN 40

### Bestell-Nr.:

**MS SEH 56-Sta-01**



## **Ausschreibungstext für Senkelektant-Hydrant MS SEH 56 Standard**

**Versenkbare, befahrbare, VDE-gerechte Elektro/Wasseranschluss- und Verteilersäule für Freiflächen. Bodenbündiger Einbau,  
Belastbarkeit des ausgepflasterten Deckels nach DIN EN 124 - D 400 (40t Punktlast),  
Schutzart IP 44 für Steckdosen,  
Schutzart IP 67 für Verteiler,**

**bestehend aus:**

### **Betonschacht**

Tragender Betonschacht nach DIN 1045 - B 35  
(für Verkehrsregellasten nach DIN 1072, Brückenklasse SLW 60)  
zum geschützten Einsetzen des Senkelektanten in das Erdreich.  
Integriert sind:

- Kabelanschlusskasten zur Montage eines Anschlussmoduls
- zwei Kabeldurchlässe zur Aufnahme einer Kabeldurchführung
- C-Schiene zur Zugentlastung des Anschlusskabels
- Gewindeanschlussbolzen M10 zum Anschluss der Schutzerdung außen
- Oberflächenentwässerung DN 40
- Schachtentwässerung DN 40
- Schmutzwasseranschluss DN 50
- Frischwasseranschluss Muffe 1"

### **Schachteinsatz**

Systemgebundener Metalleinsatz aus korrosionsfestem Aluminium,  
bestehend aus:

- Führungsrahmen (korrosionsbeständige Aluminiumprofile) als Gleitlager für die Gerätesäule.
- Deckellager mit Dichtung, Pflasterrahmen, Entwässerung, offene Rinne für Oberflächenwasser.
- Bodenlager mit Hebemechanik (Gewinde-Spindel, Spindelführung u. -mutter).

### **Gerätesäule**

Ausfahrbare Gehäusekonstruktion aus witterungsbeständigem PVC mit aufgesetztem, 50 mm tief auspflasterbarem Schachtdeckel aus Aluguß.

Das Isolierstoffgehäuse (IP 55) ist als selbsttragende Konstruktion robust und schlagfest ausgeführt, 2 Seiten (A+B) sind für die Gerätebestückung vorgesehen.

Zuleitung über flexible Anschlussleitung 5 x 16 mm<sup>2</sup> steckbar.

Die Hebemechanik mit Gewindespindel ist säulenmittig angeordnet.

Für die Bedienung mit Handkurbel ist die Spindel wasserdicht durch den Deckel geführt.

Durch die eingebaute Heizung wird Vereisung und Kondenswasser verhindert.

### **Elektro-Gerätemodule**

Die interne Verdrahtung der Geräte und die Einspeisung sind für das TN-S System ausgebildet (nach Schaltbild). Verdrahtung für andere Systeme nur nach technischer Klärung und schriftlichem Auftrag.

#### Seite A:

- 1 Stück Verteilermodul mit Abdeckhaube für 18 TE
- 1 Stück Anbausteckdose CEE 63A, 5-pol.
- 1 Stück Anbausteckdose CEE 16A, 5-pol.
- 3 Stück Schuko-Steckdosen
- 1 Stück Fehlerstrom-Schutzschalter FI 63A, 4-pol., 30mA
- 1 Stück Leitungsschutzschalter LS 63A, B, 3-pol.
- 1 Stück Leitungsschutzschalter LS 16A, B, 3-pol.
- 3 Stück Leitungsschutzschalter LS 16A, B, 1-pol.
- 1 Stück Leitungsschutzschalter LS 2A, C, 1-pol. für Heizung

### **Wasser-Gerätemodule**

#### Seite B:

- 2 Stück Frischwasser-Schnellkupplungen  
Typ GK 1" (Anschlussdruck max 6 bar / Temperaturbereich 0°C bis 60°C)
- 2 Stück Frischwasser-Absperrventile
- 1 Stück Schmutzwasser-Schnellkupplung  
Typ Storz 52-C 2" DIN 14307

### **Kabelanschlussmodul KAM 16-2**

PVC-Gerätetragplatte mit Hauptleitungs-Abzweigklemme 16 mm<sup>2</sup>, 5-pol. zum Einspeisen oder Durchschleifen der Zuleitung, Vorsicherung NH 00 63A, Steckkupplung 80A und Zugentlastung für die flexible Anschlussleitung.

### **Kabeldurchführung KDF 16-1**

Schraubhülsen M 40 mit Schrumpfschlauch zur wasserdichten Einführung der Zuleitung und des Abgangskabels.

### **Handkurbel**

(bei Neubestellung im Preis enthalten)

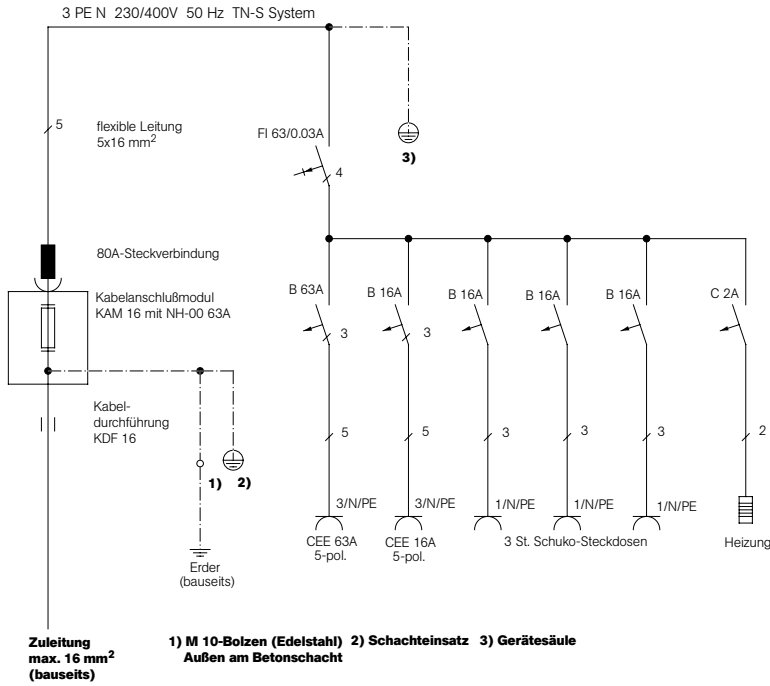
**Preis:** pro Stück, zuzüglich der gesetzlichen Mehrwertsteuer

**Lieferung:** komplett zusammengebaut, verdrahtet, geprüft gemäß VDE 0100 Teil 610 einschließlich Elektropläne und Einbauanleitung  
ab Werk ausschließlich Verpackung

**Lieferzeit:** ca. 4-6 Wochen nach technisch geklärtem Auftrag

# Übersichtsschaltplan Senkelekrant-Hydrant MS SEH 56 Standard

## Seite A



## Seite B

- 1 St. Frischwasseranschluss  
Anschlussarmatur an der Säule:
- 2 St. Schnellkupplungen Typ GK 1"  
Anschlussarmatur am Betonschacht:
- 1 St. Muffe 1"

- 1 St. Abwasseranschluss  
Anschlussarmatur an der Säule:
- 1 St. Schnellkupplung  
Typ Storz 52-C 2" DIN 14307  
Abgangsmuffe am Betonschacht
- 1 St. Muffe DN50

Überreicht durch:

TB SEH 56 Standard- D - 04/2011  
Technische Änderungen vorbehalten.  
Es gelten unsere Liefer- und Zahlungsbedingungen.

**Moser Systemelektrik**  
Erikaweg 1  
D-78141 Schönwald  
Telefon 0049(0)77 22/96 97-0  
Telefax 0049(0)77 22/96 97-11  
info@moser-systemelektrik.de  
www.moser-systemelektrik.de