

Fiche technique de la borne escamotable MS SE 30 NR, version standard

Caractéristiques techniques

| | |
|---|--|
| Degré de protection: | IP 44 pour modules prises IP 65 pour modules distribution |
| Mesure de protection: | par conducteur de protection, classe de protection 1 |
| Tension assignée/fréquence: | 230/400 V, 50 Hz |
| Régime de neutre: | Schéma TN-S |
| Puissance raccordée: | env. 15 kW |
| Section max. admissible du câble d'alimentation: | 5 x 6 mm ² |

Equipement, face A

1 module distribution, 10 U
1 disj. différentiel 40/0,03 A, 4 pôles
1 disjoncteur 16 A, C, 4 pôles
1 disj. 16 A, C, 1 pôle + neutre
1 disj. 2 A, C, 1 pôle + neutre
(chauffage)

Equipement, face B

1 prise CEE 16 A, 5 pôles
2 prises N.F. 16 A, 2 pôles + terre

Poids

| | |
|------------------------------------|--------|
| Enveloppe de béton + châssis int.: | 220 kg |
| Colonne d'appareillage équipée: | 30 kg |

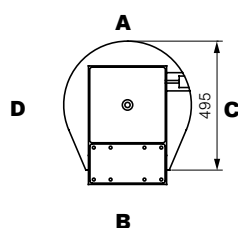
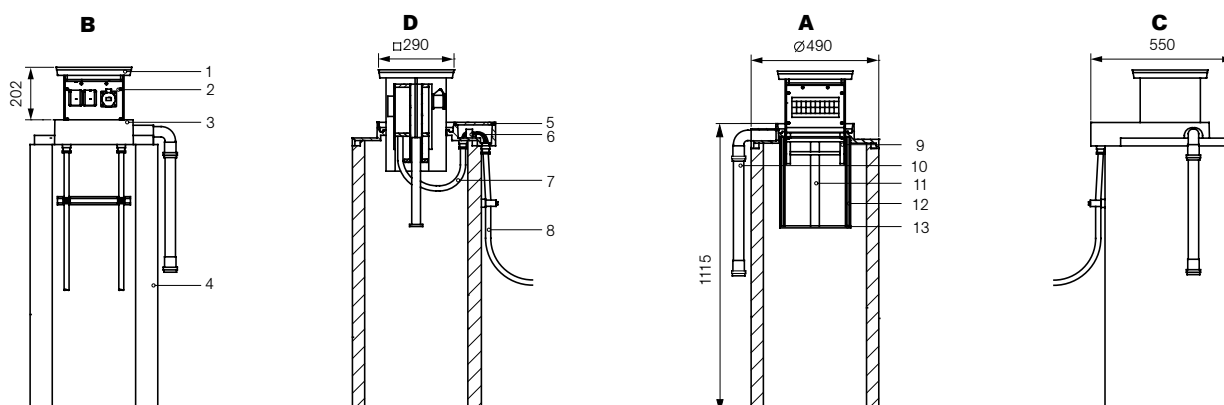
Encombres

| | |
|---|--|
| Enveloppe de béton (H x L x P): | 1030, Ø 490 mm |
| Assise du couvercle (avec mastic): | 85 mm |
| Profondeur d'installation: | 1 115 mm |
| Hauteur d'extraction max.: | 202 mm |
| Hauteur de l'évidement du couvercle (revêtement): | 20 mm |
| Charge admissible (couvercle rempli de pavés) répond à la norme DIN EN 124: | B 125, charge ponctuelle 12,5 t |
| Mécanisme de levage: | Ressort à pression de gaz (ou arbre fileté) |

Raccords d'évacuation des eaux: 1 x DN 40

Référence de commande:

MS SE 80 NR-Sta-01-F



- 1 - Couvercle
- 2 - Coffret isolant
- 3 - Assise du couvercle
- 4 - Enveloppe de béton
- 5 - Boîte de jonction des câbles
- 6 - Bornes de raccordement
- 7 - Câble de raccordement flexible
- 8 - Câble d'alimentation
(fourni par le client)
- 9 - Guidage

- 10 - Evacuation des eaux de surface
- 11 - Mécanisme de levage
- 12 - Cadre de guidage
- 13 - Support de fond



Texte de réponse aux appels d'offres
Borne escamotable MS SE 30 NR, version standard

Borne escamotable pour espaces dégagés, adaptée au passage de véhicules, conforme aux normes VDE.

Installation niveau sol fini.

Charge admissible (couvercle remplie de pavés) répond à la norme DIN EN 124 - B 125 (charge ponctuelle 12,5 t), degré de protection IP 44 pour modules prises, degré de protection IP 65 pour modules distribution,

constituée de:

Enveloppe de béton

Enveloppe autoporteuse en béton à la norme DIN 1045 - B 35 (selon norme DIN 1072, résistance rupture SLW 60) pour la protection de la borne encastrée dans le sol.

Comprend les éléments suivants:

- Profilé en C pour la décharge de traction du câble d'alimentation.

Châssis interne

Châssis métallique spécifique au système, en aluminium résistant à la corrosion, constitué de:

- Cadre de guidage de la colonne d'appareillage (profilés en aluminium résistant à la corrosion).
- Assise du couvercle avec joint d'étanchéité, cadre pour dallage, conduit d'évacuation des eaux, rigole d'écoulement ouverte pour les eaux de surface avec raccord pour conduit DN 40.
- Support de fond avec mécanique de levage (ressort à pression de gaz ou arbre fileté, guidage et écrou).
- Avec boîte de jonction des câbles intégrée.

Colonne d'appareillage

Colonne extractible en PVC résistant aux intempéries, surmontée d'un couvercle en fonte d'aluminium avec évidement de 20 mm de hauteur pour la pose d'un revêtement.

De structure autoporteuse, le coffret isolant (IP 55) est particulièrement robuste et résistant aux chocs.

Il peut recevoir des équipements sur deux faces (A et B).

Alimentation par câble flexible de section 5 x 6 mm² avec connecteur enfichable.

Mécanique de levage située au centre de la colonne.

Equipements électriques

Le câblage interne des appareils et l'alimentation sont prévus pour le schéma TN-S (voir schéma électrique).
Autres câblages possibles sur demande.

Face A:

- 1 module distribution avec capot transparent pour 10 unités
- 1 disjoncteur différentiel 40 A, 4 pôles, 30mA
- 1 disjoncteur de protection lignes 16 A, C, 4 pôles
- 1 disjoncteur de protection lignes 16 A, C, 1 pôle + neutre
- 1 disjoncteur de protection lignes 2 A, C, 1 pôle + neutre

Face B

- 1 prise CEE 16 A, 5 pôles
- 2 prises N.F. 16 A, 2 pôles + terre

Manivelle

(comprise dans l'équipement fourni)

- Prix: à l'unité, hors taxes
Livraison: équipement entièrement assemblé, câblé et testé
départ usine, emballage non compris
Délai de livraison: min. 6-8 semaines après confirmation de la commande
par nos services techniques

**Schéma électrique de la borne escamotable
MS SE 30 NR, version standard**

