

Profilo descrittivo per quadro di distribuzione a scomparsa MS SE 30 NR Standard

Caratteristiche tecniche

Grado di protezione:	IP 44 per le prese elettriche IP 65 per i moduli di distribuzione
Apparecchiature di protezione:	contatto di terra classe 1
Tensione di rete / Frequenza:	230/400V, 50 Hz
Linea di tensione:	Sistema TN-S
Portata elettrica delle connessioni:	15 kW circa
Cavo di alimentazione massimo:	5 x 6 mm ²

Dotazioni, lato A

1 distributore, 10 morsetti
1 interruttore automatico differenziale 40/0,03 A, tetrapolare
1 interruttore autom. 16A, B, tripol.
2 interruttori autom. 16A, B, unipol.
1 interruttore autom. 2A, C, unipol. (Riscaldamento)

Dotazioni, lato B

1 CEE 16A, pentapolare
2 prese collegate a terra

Peso

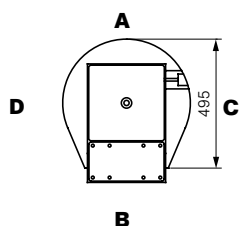
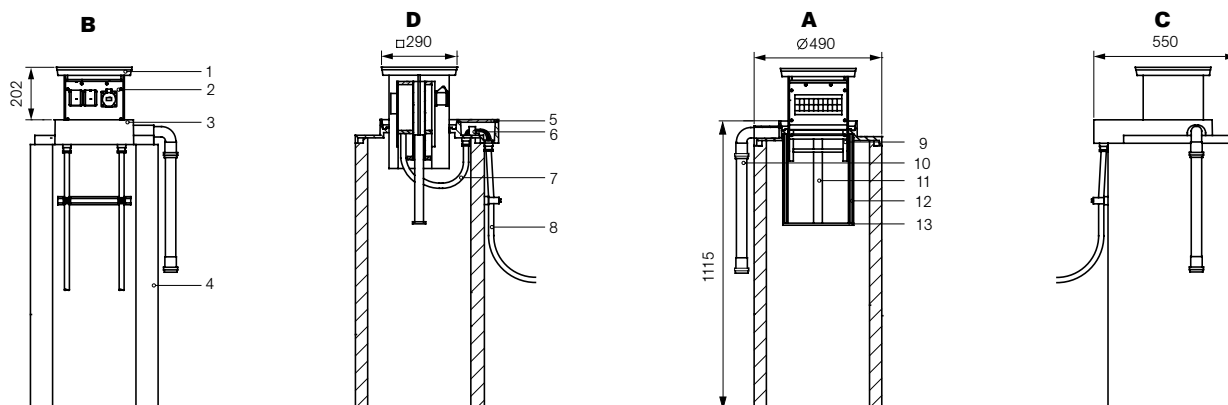
Pozzo in beton e corpo centrale:	220 kg
Colonna con dotazioni:	30 kg

Dimensioni

Pozzo in beton (a x l x p):	1030, Ø 490 mm
Supporto per il coperchio (incluso il materiale di tenuta):	85 mm
Profondità di installazione:	1115 mm
Corsa:	202 mm
Spazio per pavim. nel coperchio:	20 mm
Portata del coperchio con pavimentazione secondo DIN EN 124:	B 125, carico puntiforme 12,5t
Meccanismo di sollevamento:	Albero filettato
Connessioni per l'acqua di scarico:	1 DN 40

Ordine-N°:

MS SE 30NR-Sta-01



- | | |
|---|--|
| 1 - Coperchio | 9 - Guida |
| 2 - Contenitore in materiale isolante | 10 - Drenaggio per l'acqua di superficie |
| 3 - Supporto per il coperchio | 11 - Meccanismo di sollevamento |
| 4 - Pozzetto in calcestruzzo | 12 - Telaio di guida |
| 5 - Scatola di connessione dei cavi | 13 - Supporto del fondo |
| 6 - Morsetti di connessione | |
| 7 - Cavo di connessione flessibile | |
| 8 - Cavo di entrata (da fornire prima dell'installazione) | |



Profilo descrittivo per quadro di distribuzione a scomparsa MS SE 30 NR Standard

Quadro di distribuzione costituito da una pratica torretta a scomparsa per la connessione e distribuzione di corrente elettrica secondo le disposizioni delle norme VDE. Installabile a filo del terreno in spazi aperti.

Le superfici di copertura si intendono in conformità con le disposizioni DIN EN 124 - B 125 (carico puntiforme 12,5 t), con grado di protezione IP 44 per le spine di terra e grado di protezione IP 65 per i moduli di distribuzione.

Il quadro di distribuzione a scomparsa comprende:

Pozzetto in calcestruzzo

Tubo in calcestruzzo portante tipo standard per l'inserimento protetto del quadro di distribuzione a scomparsa nel terreno.

È integrata:

- Barra a C per la distribuzione di tensione dei cavi di connessione.

Corpo centrale del pozzetto

Struttura in alluminio resistente alla corrosione, costituita da:

- Telaio di guida (realizzato con profilati in alluminio resistente alla corrosione) con funzione di supporto scorrevole per la colonna porta apparecchiature.
- Supporto per il coperchio con guarnizione di tenuta, telaio per pavimentazione, drenaggio e tubo di raccolta aperto per il drenaggio dell'acqua di superficie con raccordo per tubi DN 40.
- Supporto del fondo con meccanismo di sollevamento (albero filettato, guida dell'albero e dado dell'albero).
- Alternativamente è possibile l'impiego di una molla per la pressione del gas; indicare sull'ordine.
- Scatola di connessione dei cavi integrata.

Colonna porta apparecchiature

Contenitore di sezionamento orizzontale in PVC resistente agli agenti atmosferici, con coperchio del pozzetto in alluminio pressofuso e spazio integrato di 20 mm per la pavimentazione.

Il contenitore di materiale isolante (IP 55) è dotato di struttura autoportante con caratteristiche di robustezza e resistenza agli urti.

2 lati (A+B) sono disponibili per il montaggio delle apparecchiature.

Il passaggio per cavi è predisposto per un cavo di connessione di $5 \times 6 \text{ mm}^2$.

Il meccanismo di sollevamento con albero filettato è ubicato al centro della colonna porta apparecchiature.

Apparecchiature elettriche modulari

L'alimentazione e il cablaggio interno delle apparecchiature sono predisposti per il sistema TN-S (come da schema delle connessioni).

Il cablaggio per altri sistemi può essere esclusivamente realizzato sulla base delle specifiche tecniche e dietro stipulazione di un accordo scritto.

Lato A:

- 1 modulo di distribuzione con coperchio trasparente per 10 morsetti
- 1 interruttore automatico magnetotermico FI 40 A, tetrapolare, 30 mA
- 1 interruttore di protezione per cavi LS 16 A, B tripolare
- 2 interruttori di protezione per cavi LS 16 A, B, unipolari
- 1 interruttore di protezione per cavi LS 2 A, C, unipolare per riscaldamento

Lato B:

- 1 presa elettrica applicata CEE 16 A, pentapolare
- 2 prese elettriche di terra

Manovella

(inclusa nel prezzo al momento dell'ordine).

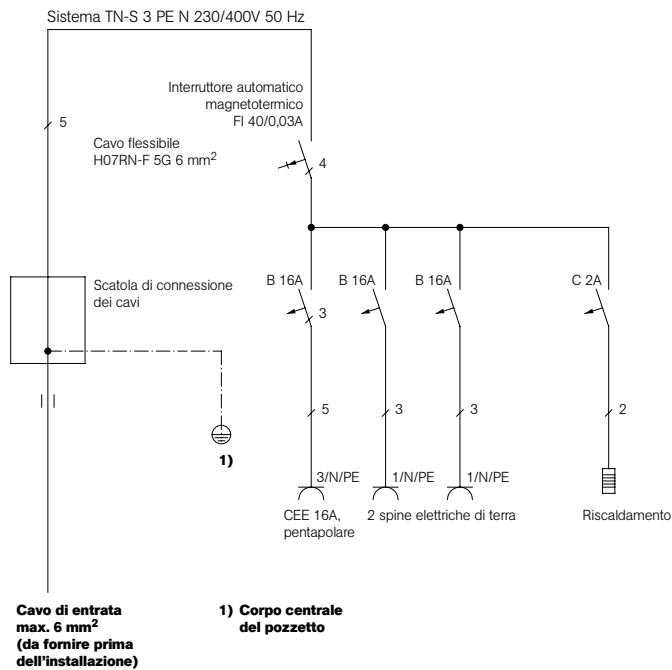
Prezzo: unitario + IVA

Consegna: per unità completamente assemblate, cablate e controllate;
franco fabbrica, imballaggio escluso

Termine di

consegna: min. 6 - 8 settimane dal ricevimento dell'ordine e delle specifiche tecniche.

Schema illustrativo delle connessioni per quadro elettrico a scomparsa MS SE 30 NR Standard



Moser Systemelektrik

Erikaweg 1
D-78141 Schönwald
Telefon 0049 (0) 77 22/96 97-0
Fax 0049 (0) 77 22/96 97-11
info@moser-systemelektrik.de
www.senkelekrant.de

ITALY

EL Components S. r. l.

Via Don Guanella, 5
I - 20128 Milano (Italia)
Telefono 0039 / 02 2700 7305
Fax 0039 / 02 2700 1022